

Especies micorrícicas relacionadas con la truficultura

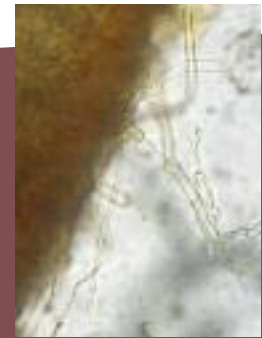
Texto y fotos: Luz Cocina / Micolab

Sphaerosporella brunnea

La *Sphaerosporella brunnea* es un hongo oportunista que aparece en planta de vivero y resulta muy competitivo en las raíces de las encinas. Sus micorrizas conviven con las de *Tuber melanosporum*. Actúa en las carrascas al igual que las malas hierbas en un sembrado de cereal, pudiendo crear problemas en vivero al ocupar muy rápidamente las nuevas raíces y no permitir que sean colonizadas por *Tuber melanosporum*. Aun así, dependiendo de la cantidad de micorrizas que aparezcan de esta especie en comparación con las de *melanosporum*, el árbol puede seguir siendo válido para la obtención del preciado hongo aromático. Esto es así ya que no resulta competitiva una vez la planta está en el campo y tiende a desaparecer con los años.



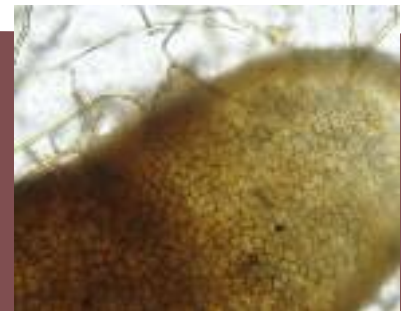
Micorrizas adultas con hifas gruesas, vistas al microscopio estereoscópico



Hifas constreñidas en el septo vistas al microscopio biológico

Trichophaea woolhopeia

Se trata de una de las especies micorrícicas acompañantes más habituales en campo, aunque no se sabe hasta qué punto compiten en las plantaciones con las de *Tuber melanosporum*. Por ahora, los investigadores españoles no la consideran problemática. La micorriza se puede confundir morfológicamente con la de la trufa negra al tener una forma y color similares y cistidios en ángulo recto (por ello, muchos truficultores la conocen por su nombre anterior a su identificación: Tipo AD, de ángulo recto en francés). Si se encuentra en suficiente cantidad, crea quemados en las trufas que, al no ser de *Tuber melanosporum*, no dan trufas y crean falsas expectativas al truficultor.



En la imagen, cistidios en ángulo recto y manto pseudoparenquimático poligonal, vistos al microscopio biológico

Scleroderma spp

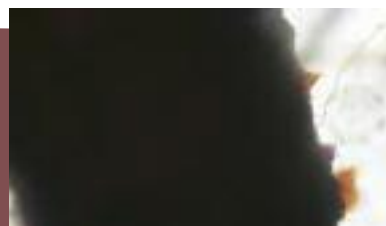
Es una especie micorrícica acompañante típica de plantaciones trufas jóvenes. En los análisis aparece más a menudo si el suelo era forestal o había pinos o carrascas en el borde de la parcela. A medida que la plantación madura va desapareciendo por lo que no se considera problemática para la producción de trufa negra.



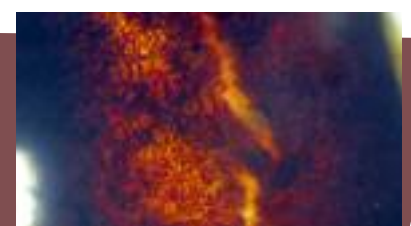
Es una especie acompañante en plantaciones trufas. *Scleroderma spp.*, micorrizas con ápices sinuosos, curvados y aspecto algodonoso, vistas al microscopio estereoscópico

Quercirhiza squamosa

Es otra especie micorrícica acompañante habitual en plantaciones trufas. No se considera peligrosa para el éxito de la plantación.



En el microscopio, la pared externa de la micorriza presenta trozos desprendidos en forma de capas o escamas



Manto pseudoparenquimático en puzzle, con paredes gruesas y oscuras, visto al microscopio biológico